

ESPERO **DUPLO 88(S)**

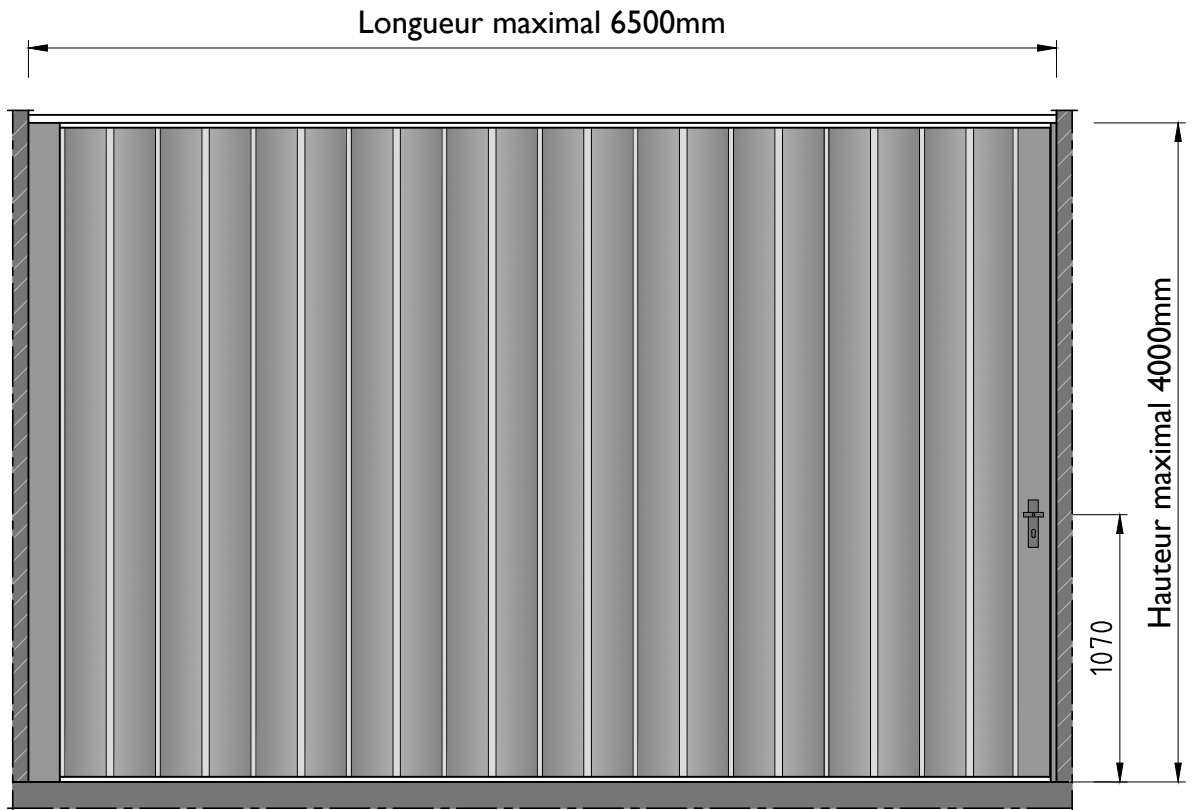
Cloison extensible

Type	Duplo 88 (88S)
Caractère/ Application	Utilisation dans des espaces moyens à grands
Dimensions :	
Largeur de panneau	192 mm
Hauteur de panneau	max. 4 000 mm
Largeur de paquet	444 mm
Longueur de battant	max. 6 500 mm
Profondeur de paquet lors du stockage*	150 mm par mètre de largeur de cloison + 150 mm / montant de fermeture + 150 mm / montant de mur * Les calculs ci-dessus sont globaux. Les dimensions exactes sont disponibles sur demande.
Largeur cloison/ouverture	Les largeurs de cloison sont illimitées plusieurs battants étant utilisés.
Largeur de niche	600 mm
Panneaux	Panneau aggloméré de qualité EI 12 mm
Charnières	Profil PVC extrudé disponible dans les couleurs suivantes : noir, gris ou blanc
Finition	Tous les matériaux de construction habituellement utilisés pour les travaux d'intérieur.
Valeur Rw isolation acoustique (laboratoire)	Norme = 41 dB. Modèle « S » = 43 dB grâce aux matériaux d'absorption acoustique supplémentaires.
Poids	40 kg/m ²
Joint supérieur et inférieur	Bavette souple en haut et en bas
Fermeture	Le dernier panneau est toujours un montant de fermeture. Le montant de fermeture est raccordé à un profil de raccord de cloison en aluminium extrudé pourvu d'une poignée en T en aluminium actionnant une serrure à crochet. La serrure est munie d'origine d'un cylindre de type européen (longueur 90 mm).
Rail	Profil en aluminium anodisé naturel, 42 x 32 mm (l x h)
Roues/ Chariots	Bandes avec plastique résistant qui permettant de garantir un déplacement léger et silencieux des cloisons.
Appuis + rail	350 x 32 mm (l x h)
Comportement statique	Les lamelles étant uniquement suspendues au rail autoporteur, aucune surcharge externe ne peut y être appliquée.
Conditions ambiantes	Convient exclusivement à une utilisation en intérieur. Humidité relative maximale de 60%.
Remarques	Spécifications différentes sur demande.

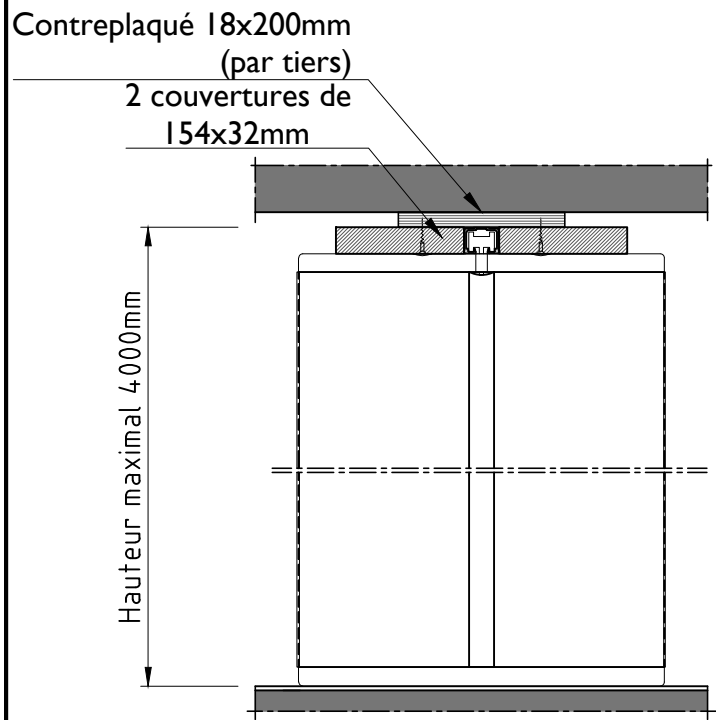
Fiche technique mise à jour à la date de publication.

Espero se réserve le droit d'apporter toutes modifications sans préavis.

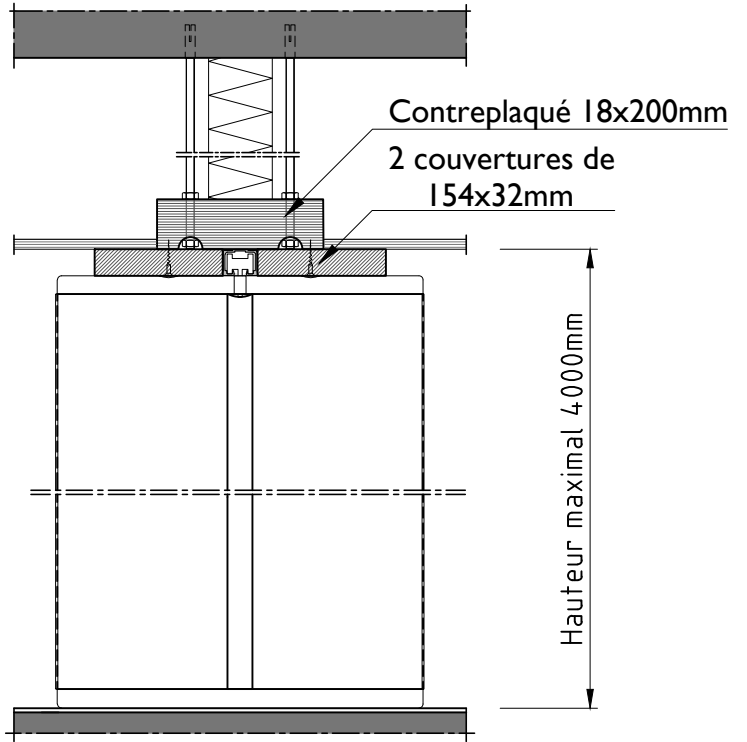
Waalwijk, Pays Bas, 02.01.2013



Vue cloison extensible Duplo



Montage direct

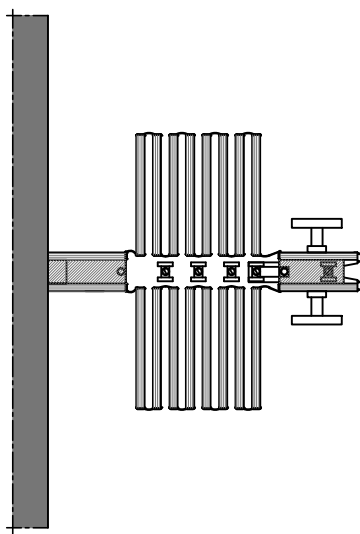
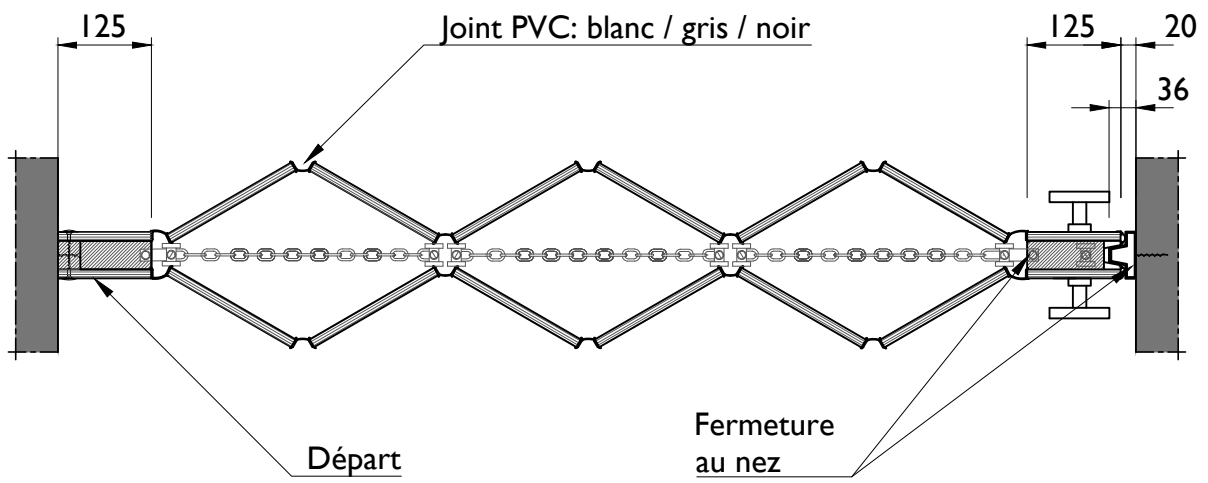


Montage retombé
avec barrière phonique

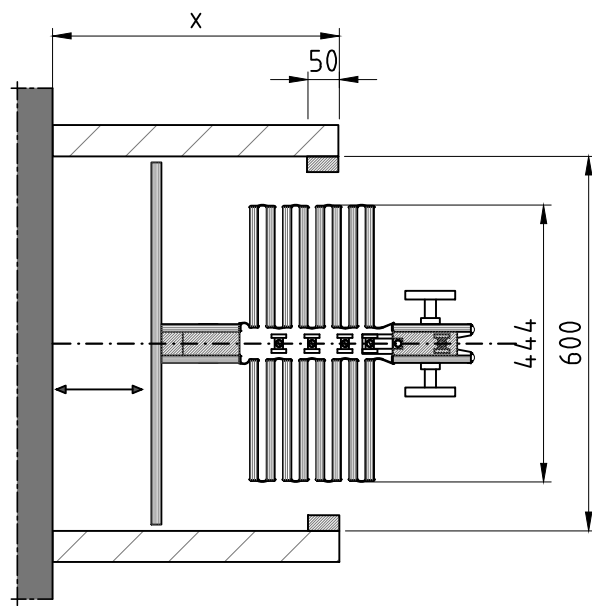


FUNKTIE & DEKORATIE SYSTEMS N.V.
INDUSTRIEPARK DRONGEN IIA
9031 DRONGEN
T +32 (0)9 2808430 E info@fds.be W www.fds.be

Type: Duplo	
Date: 25-11-13	Dessin nr: D.01



Standard



Option: Duplo avec planche de niche



FUNKTIE & DEKORATIE SYSTEMS N.V.
 INDUSTRIEPARK DRONGEN 11A
 9031 DRONGEN
 T +32 (0)9 2808430 E info@fds.be W www.fds.be

Type: Duplo

Date: 25-11-13

Dessin nr: D.02